

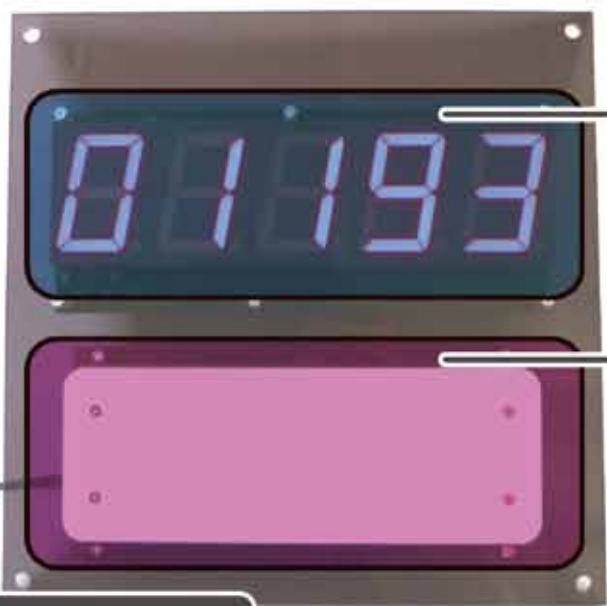
リアル
いいね！

ボタン

取扱説明書

80mm x 220mm の巨大なスイッチを押すと、
押された回数をカウントアップしていきます。駅構内に
設置する事を考え設計しておりますので、耐久性もバツグンです。

● リアルいいね！ボタン表・裏



カウント表示部

スイッチが押された回数を
強いインパクトで表示します。

スイッチ部分

高剛性スイッチです。
押した分をカウント表示します。

【表面】

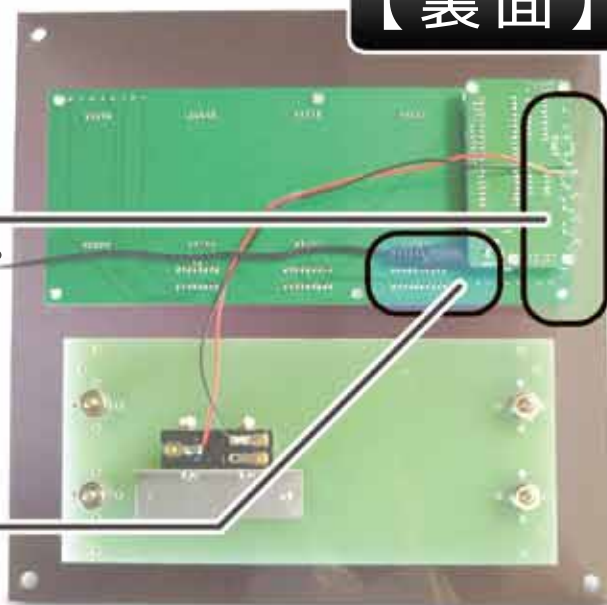
操作スイッチ群

ここでスイッチの動作を操作します。
カウンタのリセットや、早送り、
表面スイッチの動作確認ボタンが
実装されています。

電源差し込み口

電源を差し込むソケットが
実装されています。

【裏面】



リアルいいね！ボタン 各部説明

操作スイッチ群

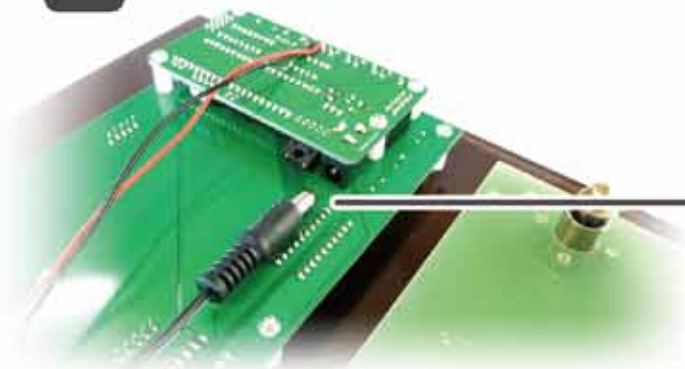
- USBジャック**
パソコンと接続して、各種設定を行えます。
- 回数調整スイッチ(数値上昇)**
カウンタの数値を“1”上昇させます。※1
- 回数調整スイッチ(数値減少)**
カウンタの数値を“1”減少させます。
- 回数調整スイッチ(数値急上昇)**
カウンタの数値を高速で上昇させます。
- 回数リセットスイッチ**
カウンタの数値をゼロに戻します。

※1「回数調整スイッチ(数値上昇)」を用いて、表スイッチの動作確認も行えます。

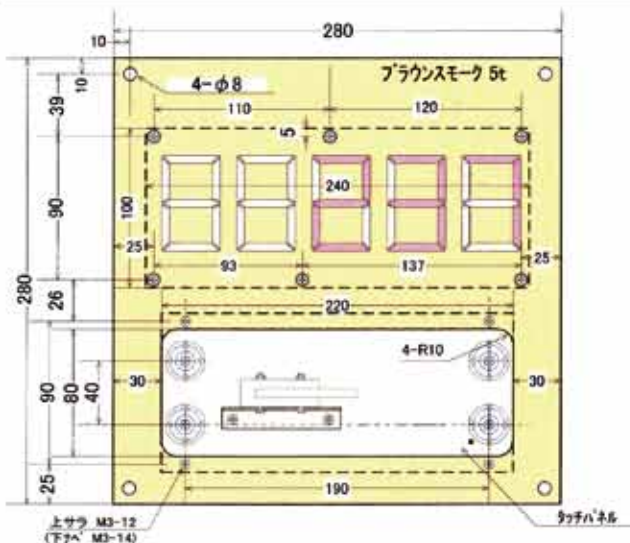
電源部

電源差込口

12Vの付属ACアダプタを接続します。



リアルいいね！ボタン外形寸法 / コンフィグレーションツール



いいね！ボタン configuration tool

PCに接続する事で、スイッチが押された時刻を記録出来ます。またカウント値の詳細ロギングも可能です。

リアルいいね！ボタン仕様

電源：DC12V（電源アダプタ付属） / カウンタ値：0～99999 / 動作保証温度：0℃～40℃（結露なき事）

内容物：リアルいいね！ボタン本体 / 電源アダプタ / マニュアル

使用上の注意：屋内で使用して下さい。壁面にしっかりと固定し、垂直な状態で使用して下さい。

その他仕様については「株式会社ビット・トレード・ワン」にお問い合わせ下さい。

BitTradeOne. The Only One for You.

株式会社 ビット・トレード・ワン

URL: <http://bit-trade-one.co.jp/>

Mail: info@bit-trade-one.co.jp

■代理店

