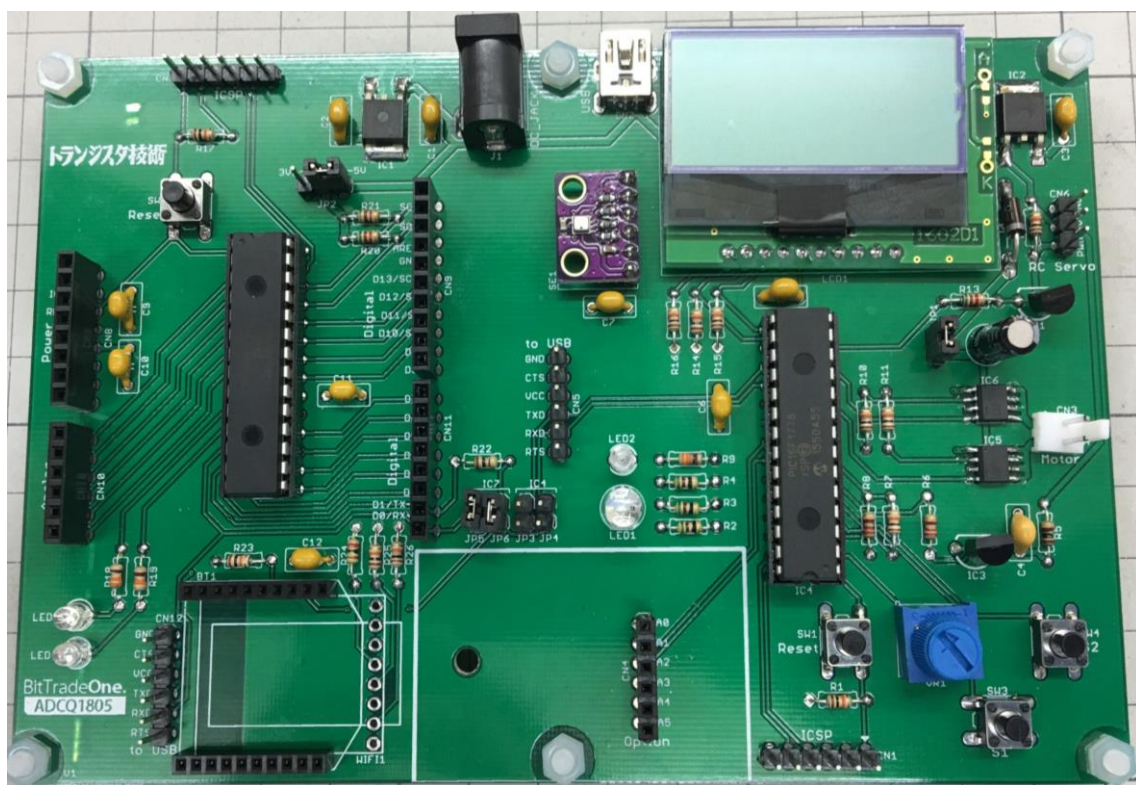


A-1 キット作成の前に～内容物の確認

キット作成の前に、添付しました部品表と併せ内容物の確認を行ってください。



A-2 キット工作

取り付け

半田付けは抵抗や背の低い部品から順に行うと作業が楽になります。

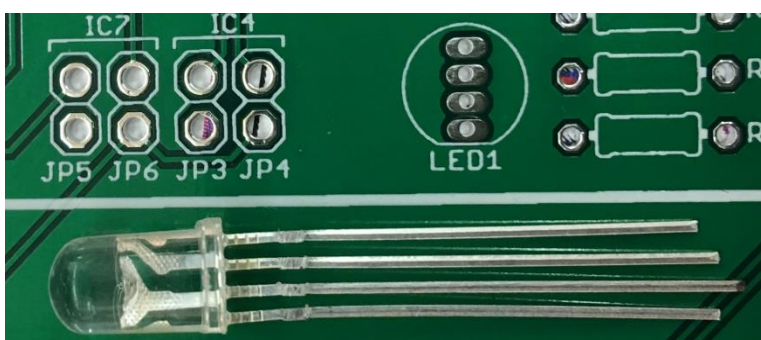
基本的な部品については省略致しますが、

いくつか向きのある部品があるのでそれらを紹介いたします。



LED2~4 はシルク印刷について、写真左側が平らになっています。

平らな側に LED の短いほうの足を挿しこんでください。



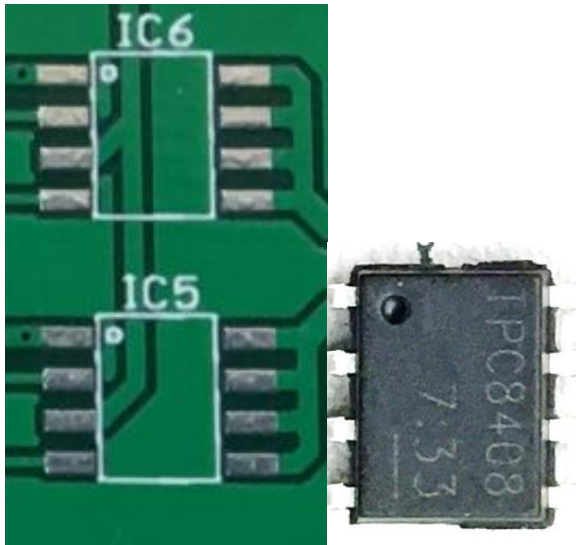
LED1 は上記写真と同じ向きで取り付けてください。



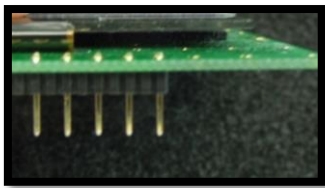
D1 はシルクと部品の灰色の部分を確認し、写真と同じ向きで取り付けてください。



C5 は長いほうの足をシルクの+印字側に取り付けます。



IC5,6 はシルクの丸表示（1pin）と IC の丸表示を合わせます。



LCD 及びモジュールピンは写真のように長い側が基板側となります。

以上、注意すべき部品類について説明いたしました。

その他の部品に関しても、部品表とシルクを照らし合わせ、

確認しながらお取り付けください。

無事、完成致しますように。