

1000Hz動作による低遅延 様々な外部スイッチを活用できる インターフェース変換装置“変わる君”

インターフェース変換装置

変わる君



- コンパクトな本体
- 複雑な動作設定をマクロ化
- 長短のスイッチの組み合わせでPC・アンドロイド端末を操作
- USBによる電力供給



1000Hz動作による低遅延型インターフェース変換装置” 変わる君”

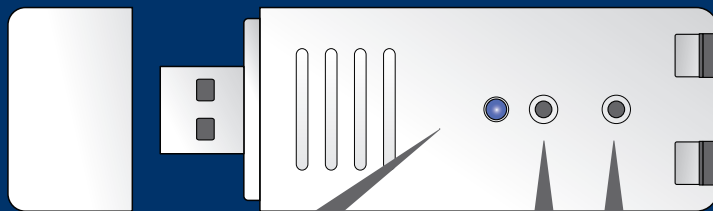
本製品は外部スイッチの一般的なインターフェースである直径3.5mmミニジャック2個を搭載し、市販の頑強な工業用フットスイッチや音楽用フットスイッチなど多様な外部スイッチ(入力装置)を最大2台まで接続し低遅延でPCでのボタン入力やマクロ発動などを行うことができるインターフェース変換装置です。

コンパクトな本体を持ち単一のキー操作以外にもゲームパッド/マウス/キーボード入力を組み合わせ、複雑な動作設定をマクロ化しモルシ信号のように長短のスイッチのパターンの組み合わせで実行することも可能です。また作成したマクロはフラッシュメモリにより本体へ保存され設定終了後はAndroid5.0以降モデルやMacOS搭載機種など他OS上でも動作可能です。(Androidでのご利用時にはホスト変換アダプタが必要です)



USB typeAコネクタ

パソコンに接続
持ち運びに便利なキャップ付き



3.5mm
ミニジャック1
外部スイッチを接続

3.5mm
ミニジャック2
外部スイッチを接続

パワーLED

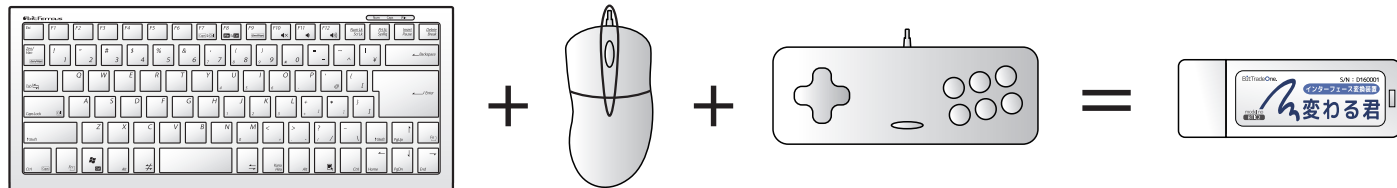
本機が正しく認識されている場合に点灯

テスト用スイッチ 1.2

本機の動作を確認する際に使用

ハードウェアキーボードエミュレーションによりアプリケーションとの高親和性を実現

USB複合デバイスとして認識することにより、接続したPCからは本製品はキーボード/マウス/ゲームパッドとして認識されます。キースクリプトの送出は複合デバイスのキーボード信号として処理され、USBキーボードからのキースキャンコード入力として処理されます。従来アプリケーション内でのキーバインドに問題を抱えていたソフトウェア的処理によるマクロ動作と比較し様々なアプリケーション内で高い親和性を誇ります。



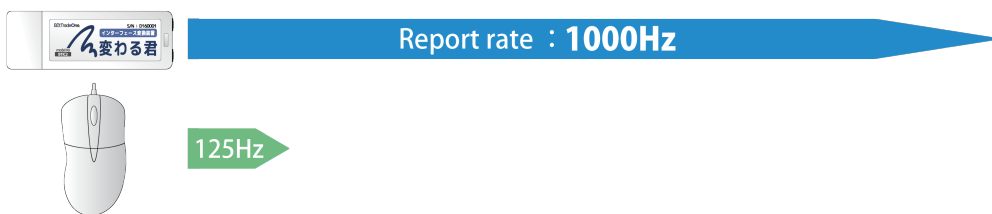
フットスイッチだけじゃない！様々なスイッチを手軽に接続、デジタルインターフェースに変換

フットスイッチだけでなく3.5mmミニジャックで動作する特殊なポイントタッチスイッチやリボンスイッチなど市販されている様々なスイッチをユーザーの状態に合わせてデジタルインターフェースに変換し利用することができます。(6.3mmプラグの場合は別途、変換アダプタが必要です)



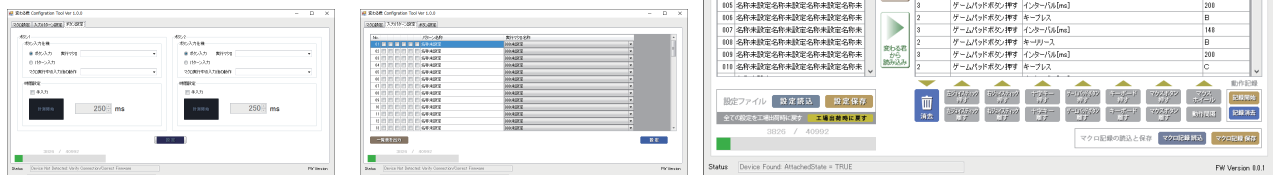
フルスピードUSB 1000Hzレポートレート

変わる君™はUSBフルスピード接続により通常USBデバイスのレポートレート125Hzと比較し8倍以上の1000Hzのレポートレートを實現、トップレベルの情報伝達能力を誇ります。



コントラストの高い色覚障碍対応UIによる強力なマクロ作成機能を搭載、複雑なキー動作も実行しながら記録できる。

本体内部にフラッシュメモリを内蔵しマクロの記録、実行が可能です。マクロ登録数は最大で120スロットを持ちキーボード、マウス、ゲームパッド各デバイス動作の混在も可能です。またソフトウェアは色覚障碍をお持ちで色の判別のしづらいユーザーにも安心の色覚障碍対応です。



製品仕様

【対応 OS】日本語版 OS: Windows 10, Windows 8.1, Windows 8, Windows 7, Vista™搭載の DOS/V パソコン以下の OS 使用機種は上記のウィンドウズ OS にて本体設定後、使用可能となります。Android 5.0 以降スイッチアクセス対応 (接続のためのホストケーブルが必要です)、Mac OS X 10.10 以降スイッチコントロール対応【対応機種】USBポートを標準で持ち、パソコン本体メーカーが上記対応 OS 上での USB ポートの動作を保証している機種。(一部対応しない機種があります) NEC PC-9800, PC-9821 シリーズには対応していません。設定アプリケーションソフトウェア導入のため別途インターネット環境が必要です。

【対応 USB インターフェース規格】USB 2.0 フルスピード【ボタン数】2 個【スイッチ取り付けプラグ数】φ3.5mm ミニプラグ・ジャック ×2【本体寸法】W80×D30×H12mm (突起含む)【重量】約 17g【コネクタ】USB 2.0 Type A【その他機能】標準ドライバにて動作。【電源】USB バスパワー【電源電圧】5.0V【動作環境】温度 0 ~ 45℃、湿度 10 ~ 60% (結露なきこと)【付属品】取扱説明書 1 部 保証書 1 部【生産国】Made in Japan【保証期間】お買い上げから 1 年間



・記載の部品性能は部品単体の性能であり、製品寿命を保証するものではありません。・パソコンの機種・BIOSによってはサスペンドモード後に弊社キーボードを認識しない場合があります。・ご利用のPCおよびOS環境によってはすべての機能をご利用いただけない場合があります。・USBポートに接続する場合は、パソコン本体のポートに接続してください。・一部のアプリケーションによっては本製品の機能をご利用できない場合があります。・その他、記載されている製品名、社名は一般的に各社の登録商標、商標です。・パソコンの機種・BIOSによっては、Windowsが起動する前のコマンド (BIOSの設定・SCSIボードの設定など) はできません。・パソコンの機種・BIOSによっては、このキーボードを初めて使用する際、起動前にPS/2マウスがPS/2キーボードをパソコン本体に接続しておく必要があります。・パソコンの機種・BIOSによっては、サスペンドモード (スリープモード・スタンバイモード) 後にUSBキーボードを認識しない場合があります。このときは、接続しているUSBキーボードをいったん取り外してからもう一度接続し直してください。・ノートパソコンや各メーカー純正キーボードのファンクションキーにあらかじめ割り付けられている特殊機能 (画面の明度調整やボリュームのアップダウンなど) は、このキーボードからは操作できません。

BitTradeOne. <http://bit-trade-one.co.jp>

【株式会社 ビット・トレード・ワン】
〒252-0043 神奈川県相模原市中央区上溝 5-1-23

■代理店

製品・各種サービスについてのお問い合わせ先

Mail : info@bit-trade-one.co.jp

